



EFH Echternacherbrück

Photos © cl.ar

cl.ar

Carsten Larusch Architektur

Holunderweg 10 · D-54634 Bitburg
+491715463744 · carsten.larusch@cl-ar.de

In unmittelbarer Nähe zur Sauer, an der Grenze zu Luxemburg, liegt der kleine Ortsteil Fölkenbach. Die Ansiedlung charakterisiert sich durch die offene Bebauung von Einfamilienhäusern im Grünen, direkt am ansteigenden Waldrand im Norden und Agrarfeldern im Süden.

Der Neubau liegt in der Ortsmitte auf einem flachen 1.485 m² Grundstück umgeben von schützendem Baumbestand, dem Bachlauf im Westen und der ruhigen Anliegerstraße im Südosten.

Das Konzept einer eifeltypischen, dörflichen Bebauung wird hier in zeitgemäßer Architektur umgesetzt. Das zweigeschossige, zur Straße hin giebelständige Haupthaus mit Satteldach orientiert sich mit seinen Hauptnutzflächen längs in westlicher Richtung zum großen Garten mit dem Bach.

Das anschließende Nebengebäude erstreckt sich entlang der Grundstücksgrenzen Richtung Osten und bildet mit dem Haupthaus den eifeltypischen, straßenseitigen Hof. Der integrierte Carport mit zwei PKW-Stellplätzen und Abstellbereichen bildet den Abschluss des Gebäudes.

Der überdachte zentral liegende Eingangsbereich leitet im Erdgeschoss in den Treppenraum. Von dort aus erschließen sich die Hauptfunktionen, wie u.a. der offene Wohn- und Essbereich nach Westen und die große Wohnküche nach Osten mit direkter Anbindung an den straßenseitigen Hof.

Im Obergeschoss befinden sich alle Zimmer nach Westen hin orientiert und südöstlich der Bad- und Wellnessbereich der seinen Abschluss im Außenbereich mit der großen Dachterrasse, Dach-



Sie planen Ihr Holzbauprojekt?

ZDK Langer – Ihr Fachbetrieb für:

Holzhausbau Dachdeckerarbeiten Zimmerarbeiten
Terrassenbau Fassaden Flachdächer Reparaturen



14, rue Martin Maas, L-6468 Echternach

Tel.: +352 26 72 05 72
www.zdk-langer.lu
info@zdk-langer.com

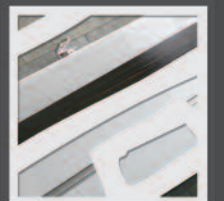
LANGER



garten und freiem Blick auf Echternach und Umgebung findet. Das architektonische Konzept des eifeltypischen, zeitgemäßen Wohnhauses wird in der Materialität weiterverfolgt. Im Innenraum bilden Sichtbeton und geöltes, rustikales Eichenholz einen natürlichen Kontrast miteinander. Die Böden aus geschliffenem Terrazzo-Zementestrich und Eichenholz sind zeitgemäßes Abbild der traditionellen, regionalen Bauweise. Der gesamte Fassadenaufbau mit der ökologischen Dämmung und den unbehandelten, vertikalen Lärchenholzlamellen setzt die

beneidenswert ganz mein Bad

schlüsselfertig & staubarm saniert



LEINEN
Fliesenlegerfachbetrieb S.à.r.l.
L-6468 Echternach
1, rue de la Sûre
Fon +352-26 72 06 36
Fax +352-26 72 06 35
www.leinen.lu

SECURITEC
Mat Sécurité fir Tech do!

Professionell Sécurité fir Doheem a Betriber
Äeren nationale Spezialist fir Alarmanlagen,
Videoiwwerwaachung, Safes a villes méi!

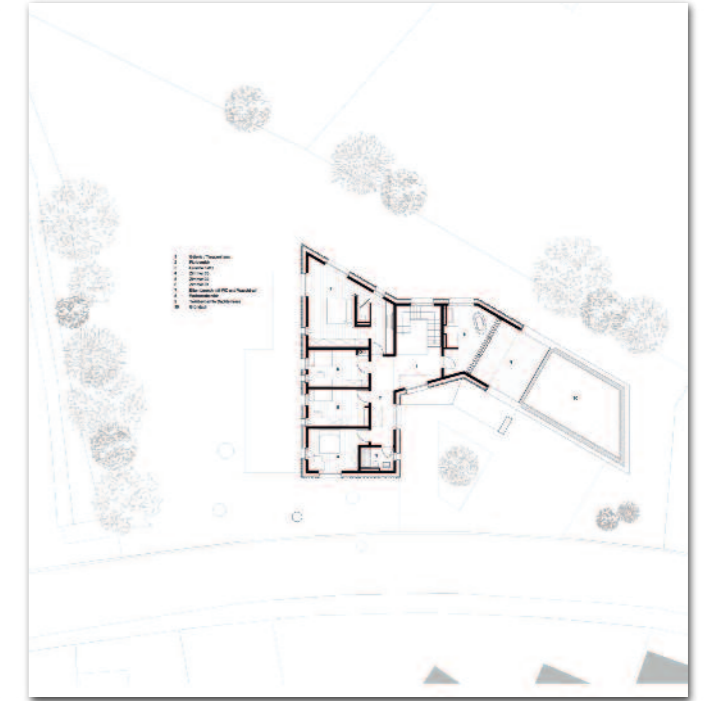
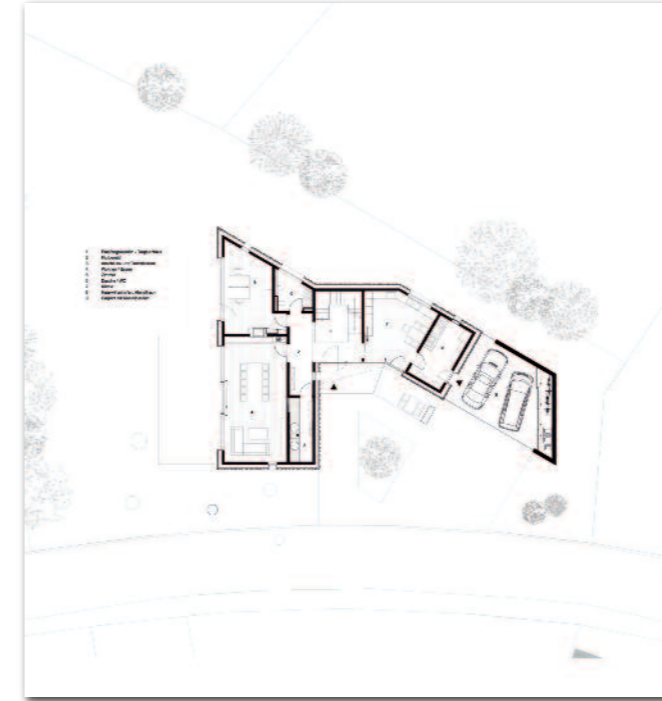


L-3378 Livange

T. (+352) 26 300 221

www.securitec.lu





gesunde und nachhaltige Bauweise auch in der Außenhülle um und bettet zudem das Gebäude in die umgebene Natur mit seinem Waldbestand bestens ein. Die großen Fensteranlagen mit textilem Sonnenschutz bieten die gewünschten und angenehmen Innen-Außenbezüge. Als „fünfte Fassade“ zeigt sich das Hauptdach mit der architektur-integrierten Photovoltaik-Anlage als flächenbündige, dunkle Dach-eindeckung und als Garant für den zukunftsweisenden Plus-energie-Standard des Gebäudes.



WAGNER
MIR MAACHEN IECH ET SCHÉI WAARM
www.wagner-lux.com

Unsere Leistungen:
Beratung, Planung & Ausführung von:

- Wärmepumpen
- Pellets-, Holz- & Hackschnitzelheizungen
- Solarthermie
- Öl- & Gasfeuerungen
- Heizkraftanlagen
- Wohnraumlüftung
- Bädern
- Kälte- & Klimatechnik
- Wasserenthärtung
- Zentral-Staubsauganlagen

Zuverlässiger 24 h Störungs-Notdienst
Verkauf von Installationsmaterialien und Ersatzteilen

WAGNER S.à r.l. | 10, rue Neuve | L-6235 Beidweiler
Fon: +352 78 04 04 | Email: info@wagner-lux.com

Nicht immer helfen warme Gedanken.
Wir setzen Maßstäbe in der Energiewende!

www.maler-kandels.de

MALER KANDELS

Michaela Kandels-Schares
Malermesterin

Franz-Schubert-Str. 4
54634 Bitburg
Telefon 065 61 / 45 85
Telefax 065 61 / 1 25 36
maler.kandels@t-online.de

- Anstrich- und Tapezierarbeiten
- Fassadenrenovierung
- Vollwärmedämmung
- Bodenverlegung

Der sicherste Weg, immer über den Fachmann.

SCHLAG

Estrich
Beschichtungen
Designböden

variety-floor
+352 299 283
www.estrich-schlag.lu
www.variety-floor.com